

PRUEBAS DE EVALUACIÓN DE BACHILLERATO PARA EL ACCESO A LA UNIVERSIDAD

Materia:

Fecha:

Número de examen

Etiqueta del estudiante

Notas parciales			
	Primer corrector	Segundo corrector	Tercer corrector
1			
2			
3			
4			
5			
6			
7			
8			
9			
10			
11			
12			
13			
14			
15			

Calificación		
Primer corrector	Segundo corrector	Tercer corrector

INSTRUCCIONES PARA EL ESTUDIANTE

Pegue una de sus etiquetas identificativas en el cuadro 'Etiqueta del estudiante' de esta página y otra en el de la parte superior izquierda de la última página.

Cumplimente en la parte superior de esta página la fecha y denominación del ejercicio que va a realizar.

Realice el ejercicio en las páginas interiores destinadas a este fin.

No identifique ni firme el examen.

Si ha olvidado o extraviado las etiquetas identificativas diríjase a un miembro del tribunal.

ESTRUCTURA DE LA PRUEBA

Se entrega al alumno un único examen con 10 preguntas de igual valoración (2 puntos/pregunta).

El alumno debe cumplimentar como máximo 5 preguntas, elegidas libremente entre las 10 propuestas.

- Las tres primeras preguntas están dirigidas a evaluar estándares de aprendizaje del bloque 1.
- Las cinco siguientes preguntas persiguen evaluar estándares de aprendizaje del bloque 2.
- Las dos últimas preguntas persiguen evaluar estándares de aprendizaje del bloque 3.

CRITERIOS GENERALES DE CORRECCIÓN

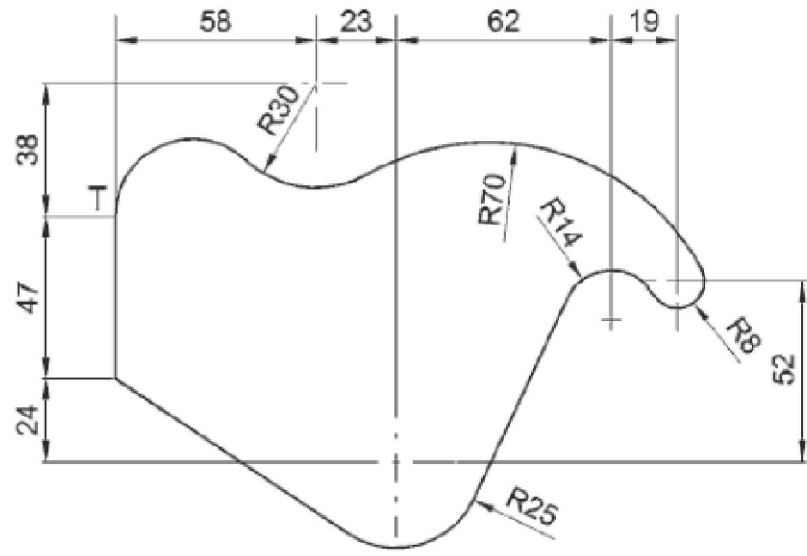
El alumno deberá estar capacitado para representar objetos espaciales geométricos básicos a través de sus proyecciones en el plano y viceversa.

OBJETIVOS:

- Valorar conocimientos, habilidades y destrezas en el dibujo técnico de bachillerato como lenguaje gráfico universal que es, valorando la necesidad de conocer sus normas para comprender la información empleada en los estudios tecnológicos, científicos y artísticos.
- Valorar la importancia que tiene el correcto acabado y presentación del dibujo en lo referido a la diferenciación de los distintos trazos que lo configuran, la exactitud de los mismos, la limpieza y cuidado del soporte.

PREGUNTA 1 (2 puntos)

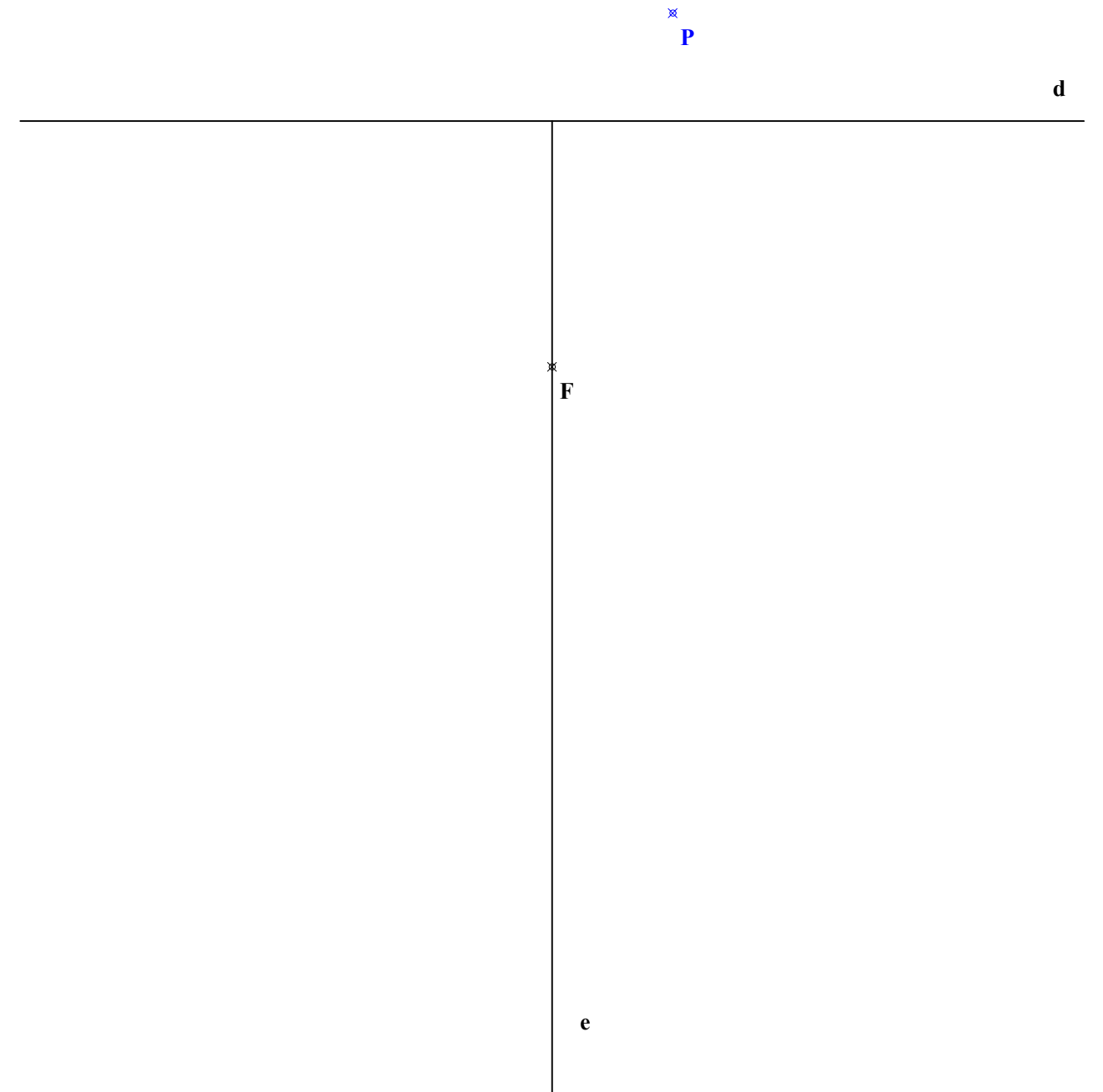
Reproducir la figura dada a escala 1:1, marcando claramente los centros de los arcos y los puntos de tangencia.



PREGUNTA 2 (2 puntos)

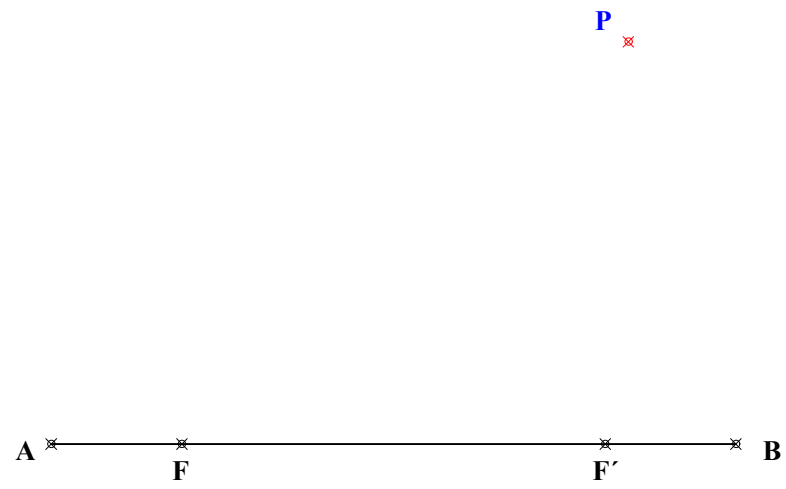
Construir la parábola dados su eje, su directriz y su foco (determinar al menos 7 puntos).

Desde el punto exterior P dibujar las tangentes a dicha parábola



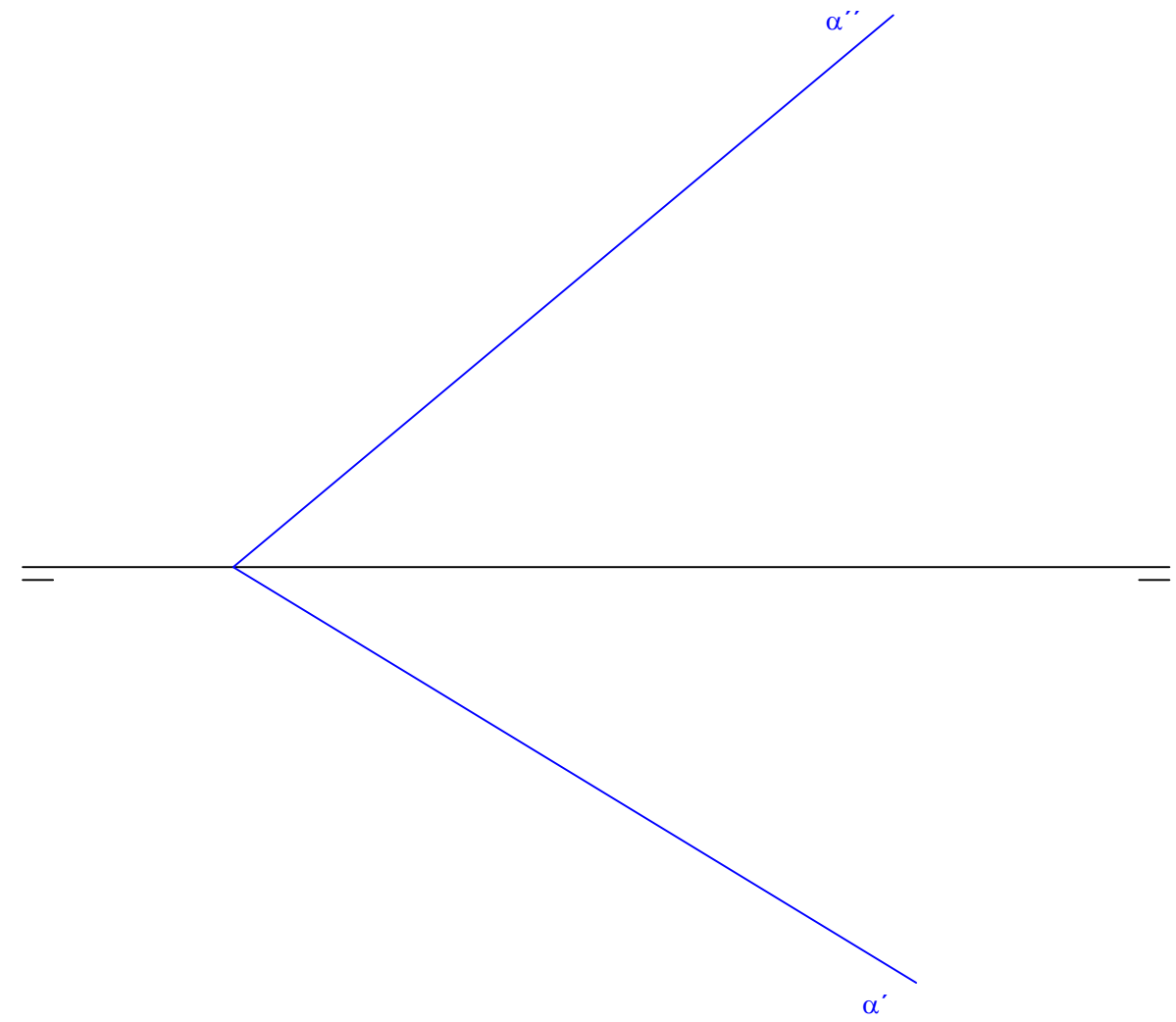
PREGUNTA 3 (2 puntos)

Dados el eje mayor y los focos de una elipse, determinar las tangentes a dicha elipse desde el punto exterior P.



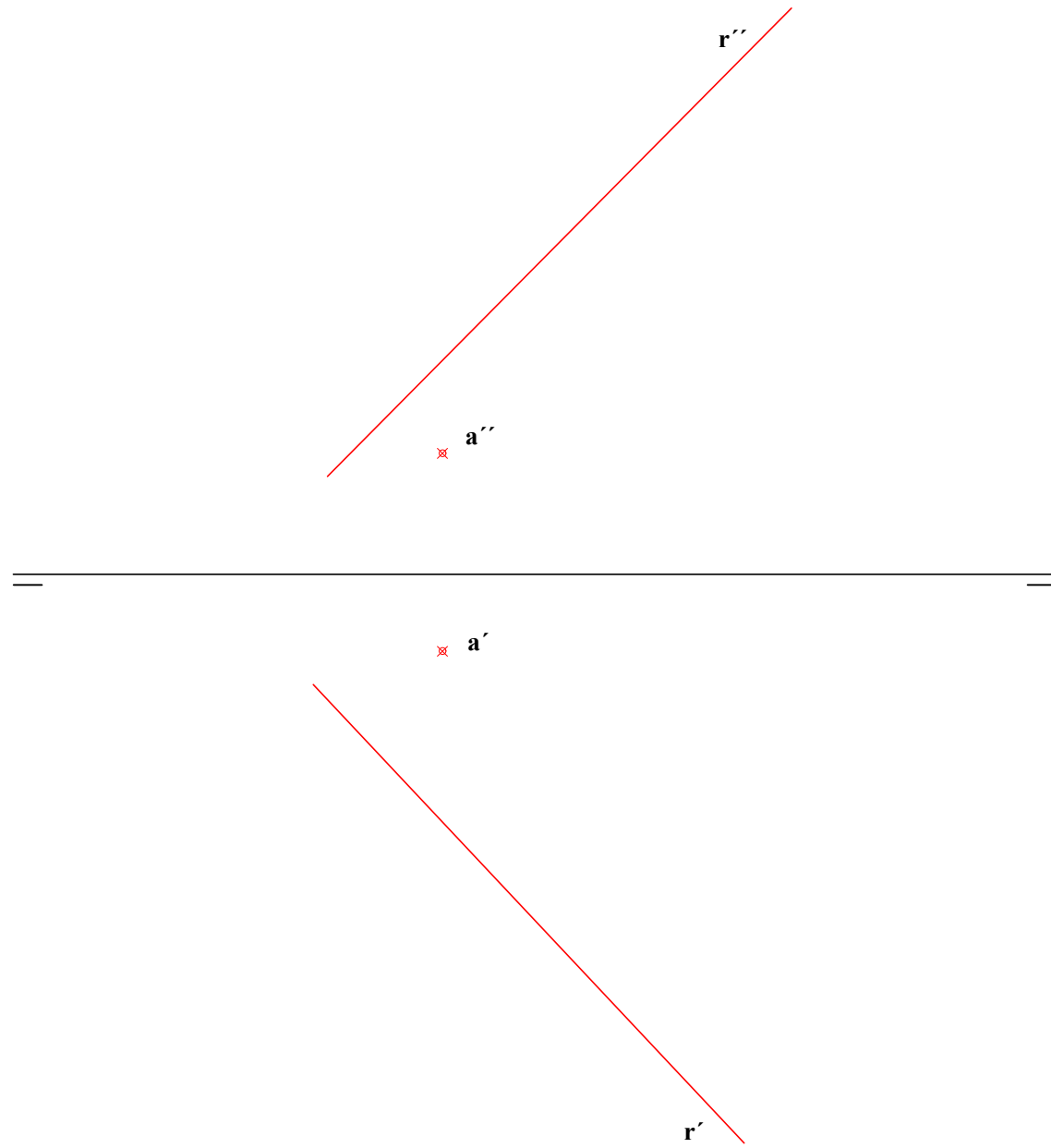
PREGUNTA 4 (2 puntos)

Dado el plano α , dibujar en él un cuadrado de lado 30 mm y dibujar también las proyecciones horizontal y vertical de dicho cuadrado.



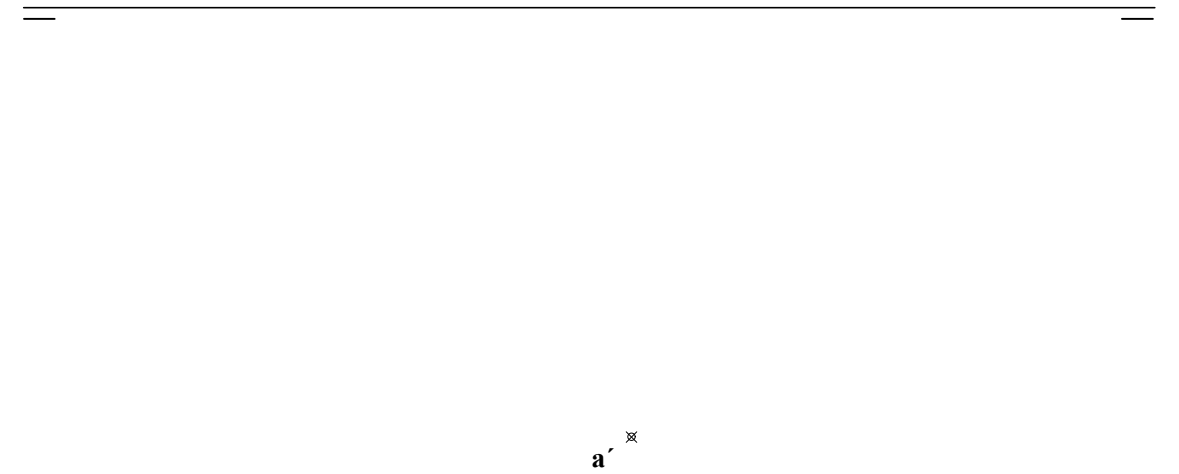
PREGUNTA 5 (2 puntos)

Dada una recta r y un punto A , dibujar otra recta perpendicular a la dada que pase por el punto y por la recta r .



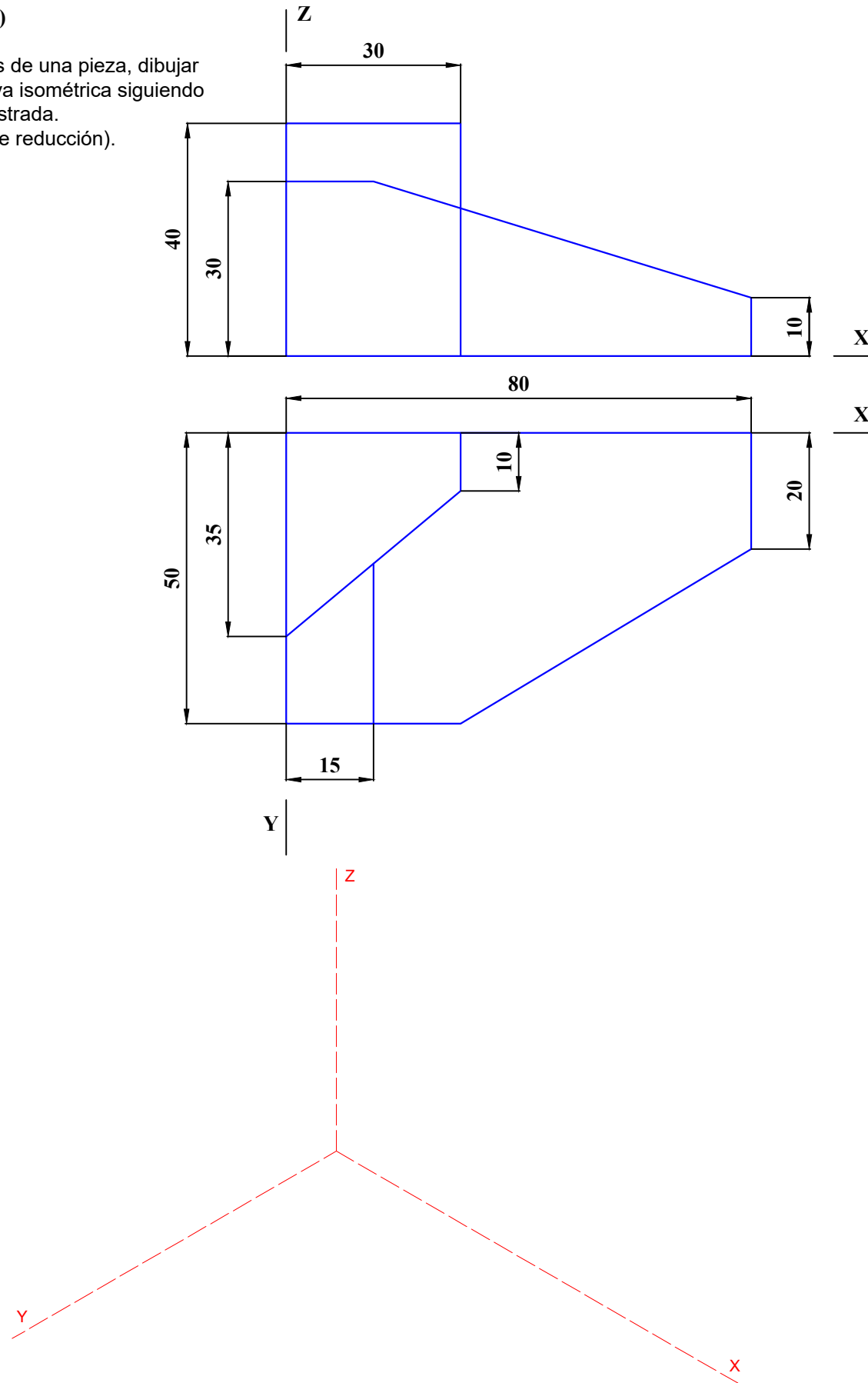
PREGUNTA 6 (2 puntos)

Dibujar un tetraedro regular apoyado en el plano horizontal sobre el vértice A , siendo la cara opuesta paralela a dicho plano horizontal. Se sabe que una arista de esa cara horizontal forma 45° con el plano vertical de proyección. Las aristas del tetraedro son de 50 mm. Representar el tetraedro en sus proyecciones horizontal y vertical, definiendo aristas vistas y ocultas.



PREGUNTA 7 (2 puntos)

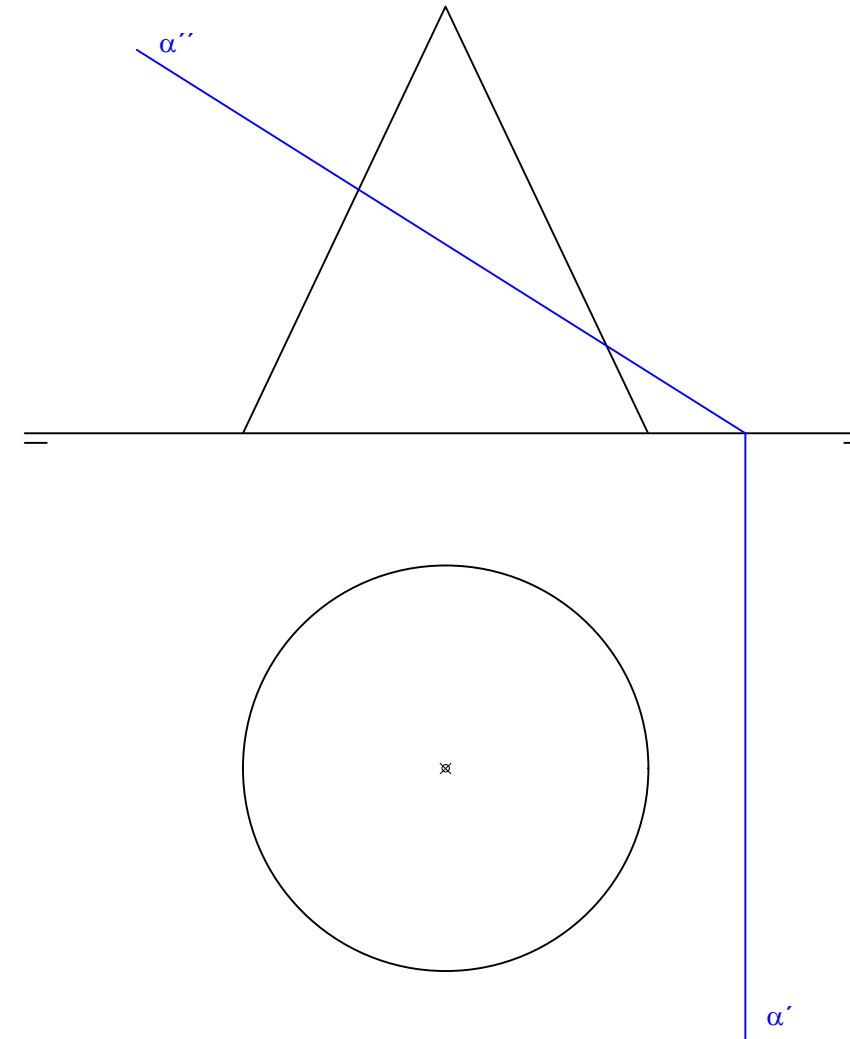
Dadas las vistas diédricas de una pieza, dibujar a Escala 1:1 la perspectiva isométrica siguiendo la disposición de ejes mostrada. (sin aplicar coeficientes de reducción). Incluir sólo aristas vistas.



PREGUNTA 8 (2 puntos)

Hallar la sección producida sobre el cono dado, por un plano proyectante vertical α .

Definirla en planta y en alzado con al menos 8 puntos.

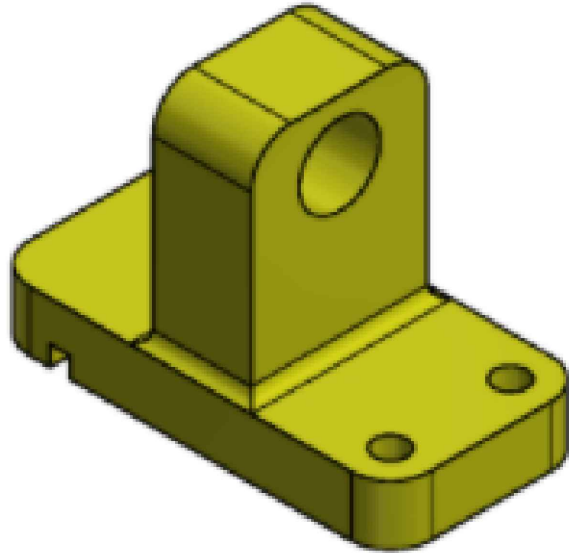


PREGUNTA 9 (2 puntos)

Dibujar las vistas diédricas necesarias de la figura dada (con instrumentos de dibujo ó a mano alzada). Se pueden tomar medidas directamente de la vista isométrica o utilizar otras que mantengan la proporcionalidad. Todos los agujeros son pasantes.

Aplicar cortes, si fuera necesario.

Disponer sobre dichas vistas las cotas que creas necesarias (NO ES NECESARIO INCORPORAR LAS CIFRAS)



PREGUNTA 10 (2 puntos)

A mano alzada y manteniendo las proporciones, croquizar la vistas diédricas necesarias de la pieza dada, aplicar cortes y acotar (sólo líneas de cota). Todos los agujeros son pasantes.

