

DEBUXO TÉCNICO

PREGUNTA 1. Resolva este exercicio de **XEOMETRÍA PLANA. (3,00 puntos)**

Dados o vertice V e o foco F dunha parábola. Debuxe a curva, o seu eixe e a súa directriz. Debuxe unha tanxente e unha normal por un punto P da mesma situado a 40 mm sobre o seu eixe.

PREGUNTA 1. Resuelva este ejercicio de **GEOMETRÍA PLANA. (3,00 puntos)**

Dados el vértice V y el foco F de una parábola. Dibuje la curva, su eje y su directriz. Dibuje una tangente y una normal por un punto P de la misma situado 40 mm por encima de su eje.

V^+ $+F$

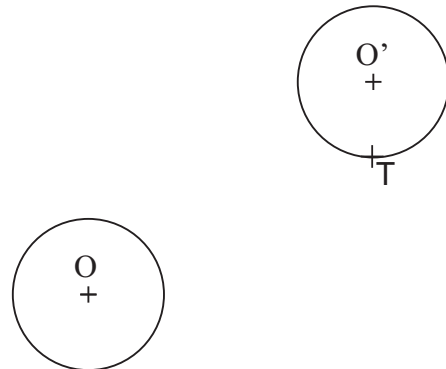
PEGAR AQUÍ CABECEIRA

PREGUNTA 2. Resolva este exercicio de **XEOMETRÍA PLANA. (3,00 puntos)**

Debuxe as circunferencias concéntricas tanxentes ás dúas dadas O e O' , sabendo que T é o punto de tanxencia entre a O' e a circunferencia pedida de menor radio.

PREGUNTA 2. Resuelva este ejercicio de **GEOMETRÍA PLANA. (3,00 puntos)**

Dibuje las circunferencias concéntricas tangentes a las dos dadas O y O' , sabiendo que T es el punto de tangencia entre la O' y la circunferencia pedida de menor radio.



O exame consta de 6 exercicios, dos que deberá facer **un máximo de 3**, combinados como queira. Cada un deles vale 3 puntos. A puntuación total pode completarse con 1 punto por acabado e presentación.

El examen consta de 6 ejercicios, de los que deberá hacer **un máximo de 3**, combinados como quiera. Cada uno de ellos vale 3 puntos. La puntuación total puede completarse con 1 punto por acabado y presentación.

PREGUNTA 3. Resolva este exercicio de **SISTEMA DIÉDRICO. (3,00 puntos)**

Debuxe as proxeccións dunha circunferencia de centro O situada no plano α e tanxente ao plano horizontal de proxección.

PREGUNTA 3. Resuelva este ejercicio de **SISTEMA DIÉDRICO. (3,00 puntos)**

Dibuje las proyecciones de una circunferencia de centro O situada en el plano α y tangente al plano horizontal de proyección.

αV _____

=====

O_1^+

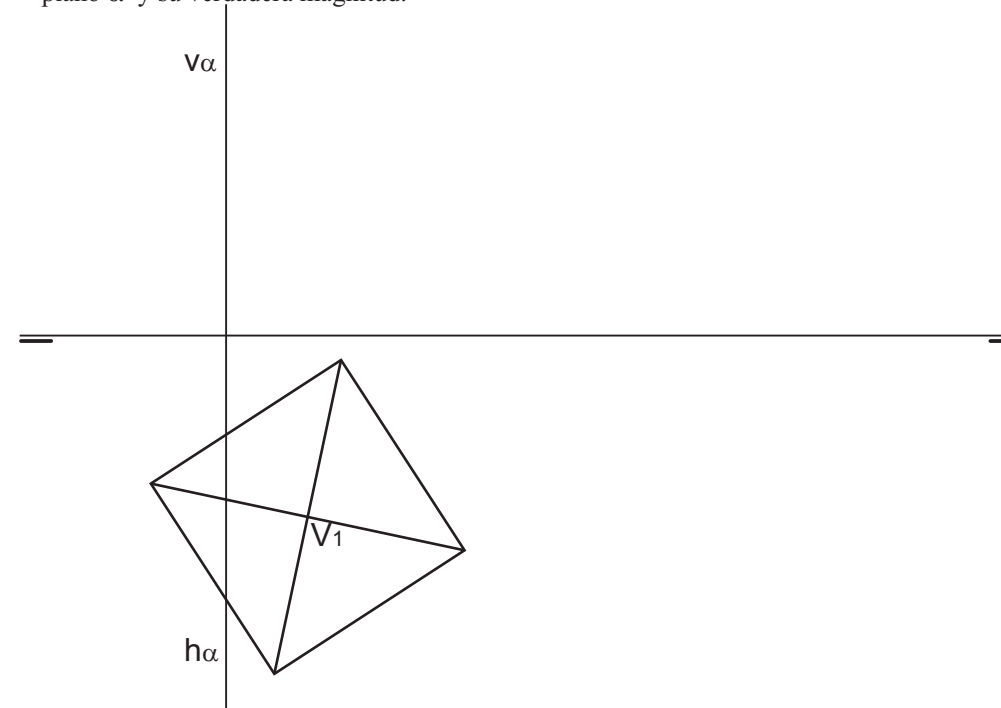
$h\alpha$ _____

PREGUNTA 4. Resolva este exercicio de **SISTEMA DIÉDRICO. (3,00 puntos)**

Debuxe a segunda e terceira proxeccións da pirámide recta de base dada e altura 42 mm. Determine a intersección co plano α e a súa verdadeira magnitude.

PREGUNTA 4. Resuelva este ejercicio de **SISTEMA DIÉDRICO. (3,00 puntos)**

Dibuje la segunda y tercera proyecciones de la pirámide recta de base dada y altura 42 mm. Determine la intersección con el plano α y su verdadera magnitud.

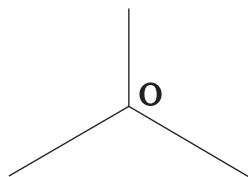
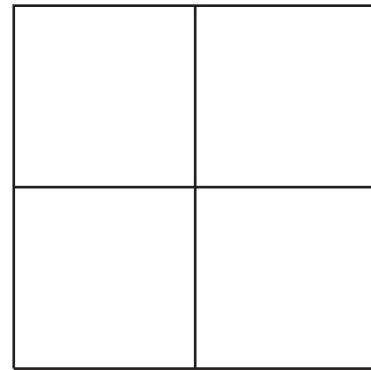
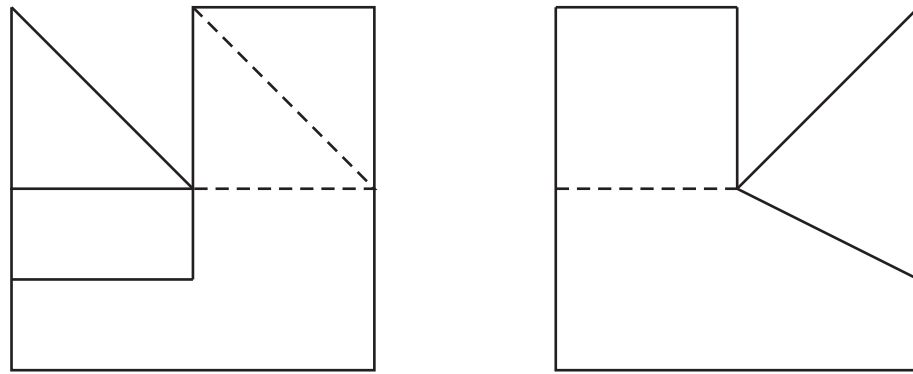


PREGUNTA 5. Resuelva este ejercicio de **S. DIÉDRICO/ S. AXONOMÉTRICO. (3,00 puntos)**

Dadas as proyeccións diédricas da figura, debuxe unha isometría sen coeficientes de redución a escala E 1/1

PREGUNTA 5. Resuelva este ejercicio de **S. DIÉDRICO/ S. AXONOMÉTRICO. (3,00 puntos)**

Dadas las proyecciones diédricas de la figura, dibuje una isometría sin coeficientes de reducción a escala E 1/1.

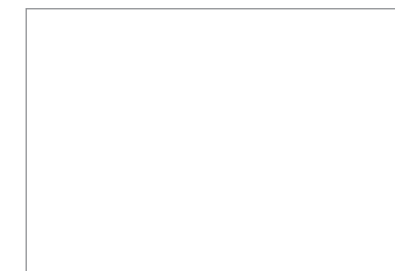
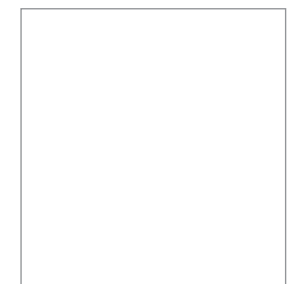
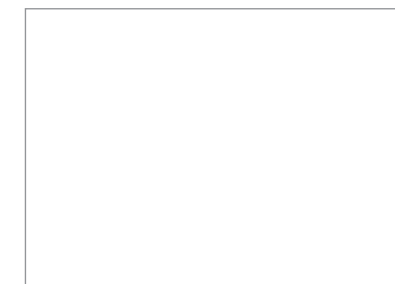
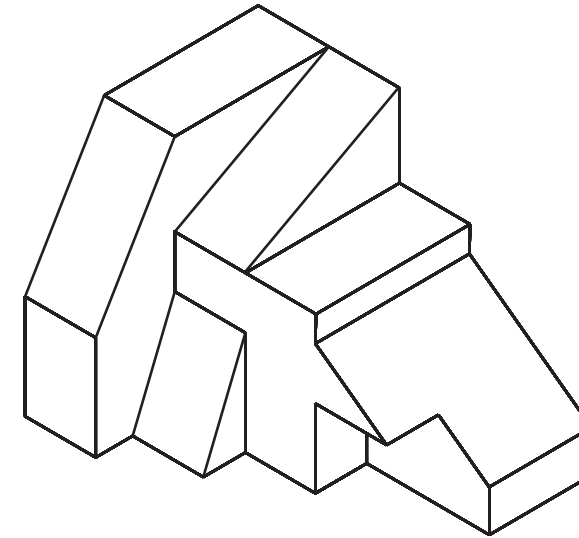


PREGUNTA6. Resuelva este ejercicio de **S. AXONOMÉTRICO/S. DIÉDRICO. (3,00 puntos)**

Debuxe, aproveitando os rectángulos coas dimensións máximas, un bosquexo a man alzada das 4 vistas diédricas da figura dada en sistema axonométrico. Indique liñas vistas e ocultas.

PREGUNTA6. Resuelva este ejercicio de **S. AXONOMÉTRICO/S. DIÉDRICO. (3,00 puntos)**

Dibuje, aprovechando los rectángulos con las dimensiones máximas, un boceto a mano alzada de las 4 vistas diédricas de la figura dada en sistema axonométrico. Indique líneas vistas y ocultas.



Todos os exercicios resolveranse nesta folla de proba.

*Os debuxos **realizaranse a lapis**, podendo empregar diferentes grosos para operacións gráficas auxiliares e solución final. Valórase o proceso de realización polo que non é conveniente eliminar as construcións auxiliares realizadas. Cualificarase cun punto o acabado, limpeza e claridade dos trazados*

Todos los ejercicios se resolverán en esta hoja de examen.

Los dibujos **se realizarán a lápiz**, pudiendo utilizar distintos grosos para operaciones gráficas auxiliares y solución final. Se valora el proceso de realización por lo que no es conveniente borrar las construcciones auxiliares realizadas. Se calificará con un punto el acabado, limpieza y claridad de los trazados.